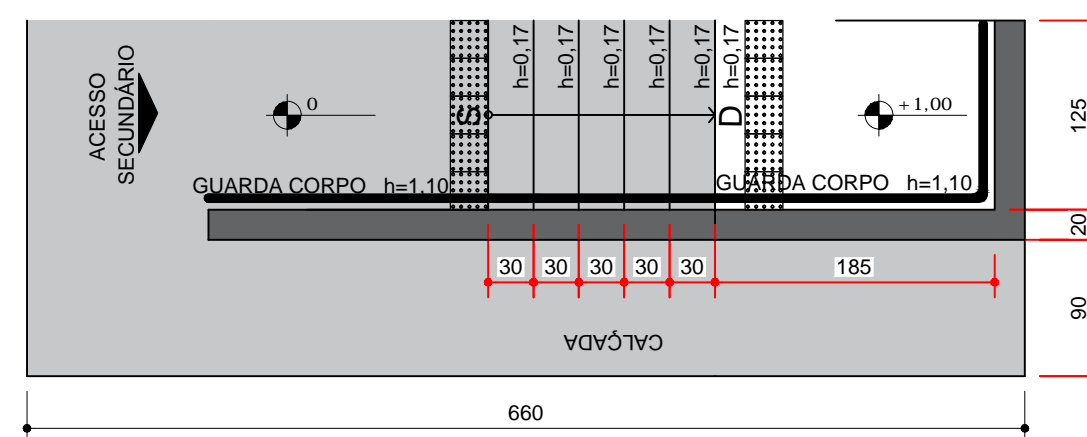
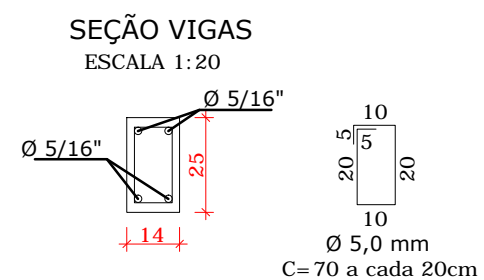
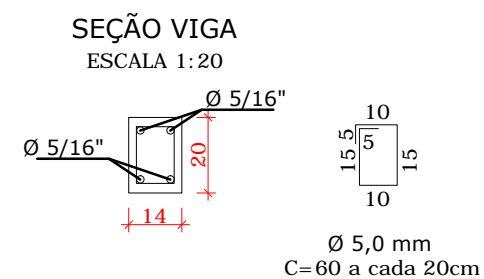


DETALHE ESCADA
ESCALA 1:50



PLANTA ESCADA E CALÇADA
ESCALA 1:50



AMPLIAÇÃO DA ESCOLA MUNICIPAL DO CAMPO RUI BARBOSA

ÚNICA

PLANTA DA ESCADA E CALÇADA
DETALHE ESCADA
SEÇÕES VIGAS

PROPRIETÁRIO:

Prefeitura Municipal de Contenda - PR
Prefeito Carlos Eugênio Stabach

AUTOR DO PROJETO:

Engenheira Civil Daiana Priscila Souza Leite
CREA-PR 184.547/D

RESPONSÁVEL TÉCNICO:

Engenheira Civil Daiana Priscila Souza Leite
CREA-PR 184.547/D

D A T A
OUTUBRO/2020

DESENHO
DAIANA/LARRY
ESCOLA

End.: Av. João Franco n.º 400
Centro - Contenda/PR
telefones= (041) 3625 1212 ; 99171268